

G-TEC

POSITIONING

Newsletter



Liebe Kund:innen,

Nordeuropas größte Kompaktmesse für das Bauen startet wieder und wir freuen uns, Sie zur diesjährigen Nordbau einladen zu dürfen! Zusammen mit Schlüter für Baumaschinen sind wir wieder mit einem Messestand vertreten.

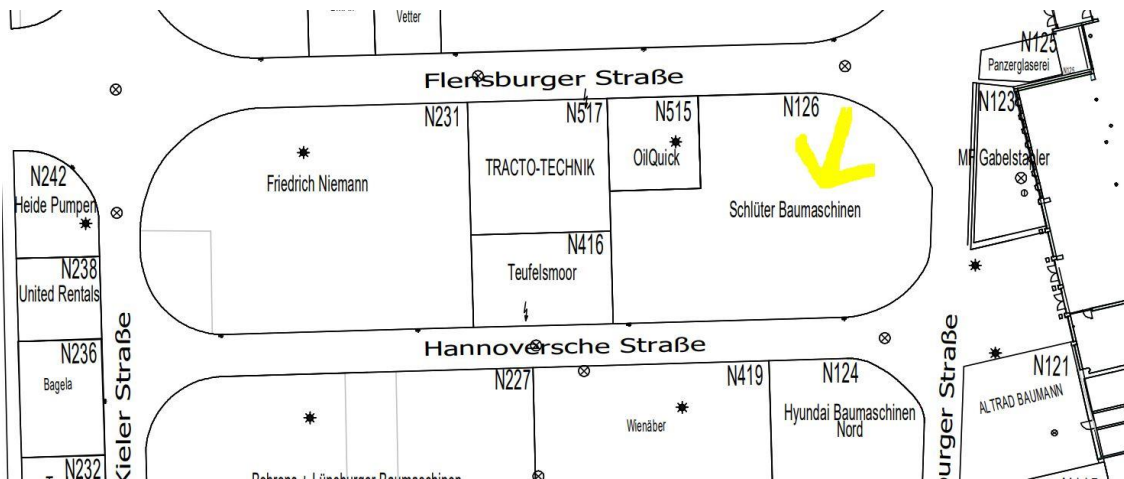
WANN: Mittwoch, 04.09.2024 bis Sonntag, 08.09.2024, jeweils 9 - 18 Uhr

WO: Holstenhalle Neumünster, Justus-von-Liebig-Straße 2 - 4, 24537 Neumünster

Stand: Freigelände Nord - Standnummer N126

Sie dürfen sich auf ein spannendes Programm und attraktive Messeaktionen freuen.

[Zur Anmeldung](#)



NB NORD BAU₂₄

FREUEN SIE SICH AUF TOP-ANGEBOTE ...
VERHANDELT WIRD VOR ORT!

BESUCHEN SIE UNS:

> **Stand N126**
Hamburger Straße, Freigelände Nord

MELDEN SIE SICH HIER AN!

REIT

VERMIETUNG ...
SCHNELL - ZUVERLÄSSIG -
KOMPETENT!

Die komplette Schlüter-Kompetenz **IM NORDEN!**

SYSTEMNUTZUNG ... UNSER SYSTEM – IHR NUTZEN
Unsere Strategie für maßgeschneiderte Leistungsangebote

UNSERE MASCHINEN FÜR SIE VOR ORT:

> **KOMATSU:**
WA60M-8E0
PC17R-5
PC24MR-5E0
PC58MR-5
PC210LCI-11
PW16B-11E1 NEU!
D51PXI-24E0
WA475-10E0

> **SENNEBOGEN:**
340 G
824 G

... mit Anbaugeräten von NPK, ALLU, GENESIS, STARMAG, ROTOBEC

G-TEC
POSITIONING
Innovativ mit digitalen Lösungen

Schlüter Baumaschinen GmbH | 59597 Erwitte | vertrieb@schlueter-baumaschinen.de

Wir als G-tec, haben uns auf die Bereiche Digitalisierung, Vertrieb und Support von Drohnen und Analyctictools, sowie Vermessungssysteme und Baumaschinensteuerungen spezialisiert.

Wenn es um die **Digitalisierung der Bauwirtschaft** geht, sind wir an vielen Standorten in Deutschland ein kompetenter Partner und bieten unseren Kunden erstklassigen Service und innovative Dienstleistungen.

Als Händler der Marken **Topcon**, **DJI**, **Propeller**, **Smart Construction** und **Vigram** beraten wir zu Maschinensteuerung und Vermessungstechnik, Drohnen und einem cloudbasierten Analyctictool

Unser Portfolio



DJI Drohnen

Materialbestandsermittlung mittels Drohnen- und Daten der DJI-Flaggschiffe Matrice 350 RTK und der Mavic 3 Enterprise. Die Matrice 350 RTK ist weit mehr als das Upgrade eines Flaggschiffs. Diese Drohnenplattform der nächsten Generation wird wieder einmal neue Maßstäbe für die gesamte Branche setzen. Dafür sorgen das erneuerte Videoübertragungssystem, die völlig neue Steuerung, das effizientere Akkusystem, umfangreichere Sicherheitsfunktionen sowie absolut robuste Nutzlast- und Erweiterungsmöglichkeiten. Erleben Sie eine innovative Kraft, die sich mit jedem ihrer Lufteinsätze neu entfaltet.



DJI Dock 2

Leistungsfähiger, aber deutlich kleiner: das DJI Dock 2 beherbergt Drohnen der Serien Matrice 3D oder 3TD auf einfache und sichere Art.

Das Dock 2 ist leicht gebaut, bietet Einsatzmöglichkeiten auf höchstem Niveau und verfügt über cloudbasierte, intelligente Funktionen, die im automatischen Betrieb für mehr Effizienz und Qualität sorgen.

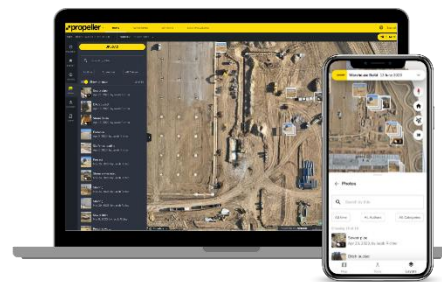


ViDoc & viDoc light

Mit der Einführung des viDoc und der Präsentation im Jahr 2021 beginnt eine neue Ära der Digitalisierung auf Baustellen.

Das Smartphone in der Jackentasche wird zu einem professionellen Vermessungsgerät mit höchster Präzision.

Durch die Veröffentlichung des viDoc light reagiert vigrum auf die steigende Nachfrage nach einem benutzerfreundlichen, kompakten und qualitativ hochwertigen 3D-Scannern, die in Verbindung mit Smartphones genutzt werden können.



Analytictool Propeller

Mittels der Flugkörper ist das schnelle und regelmäßige Erfassen von zu bewegendem Materialvolumen möglich.

Mit 3D-Drohnen-Datenerfassungen können Erdbewegungsvorgänge sowie das Abtrags- und Auftragsvolumen sicherer und wirtschaftlicher dokumentiert werden, als mit herkömmlichen Methoden.

Die Technologie ermöglicht noch weitere Rückschlüsse.

Zum Beispiel wieviel Beton für einen Arbeitsvorgang noch benötigt wird oder wieviele Quadratmeter eines Daches bereits fertiggestellt wurden.

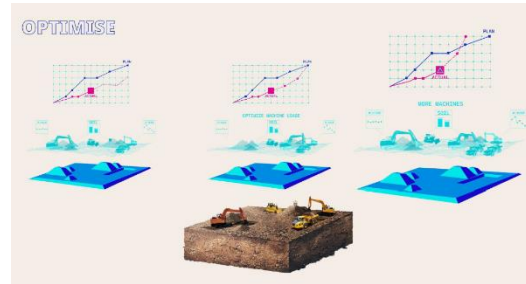


Topcon

Unser langjähriger Partner Topcon bietet innovative Lösungen im Bereich der Bauvermessung und der Baumaschinensteuerungen.

Gemeinsam konnten wir viele Unternehmen für die von Topcon angebotenen Technologien gewinnen.

Unser Portfolio in der Steuerungs- und Vermessungstechnik umfasst 2D, 3D, LPS sowie die weiterführende Maschinensteuerung von Komatsu.



Smart Construction

Mit Smart Construction bietet Komatsu ein Lösungspaket, das Ihr Unternehmen unterstützt und voranbringt.

Durch die Umwandlung gesammelter Daten in wertvolle Informationen hilft Smart Construction dabei, Personal, Maschinen und Material noch besser und zielgenauer einzusetzen.

So werden die Arbeitsbedingungen optimiert und Ihr Unternehmen wird noch erfolgreicher.

[G-Tec Homepage](#)







Wird diese Nachricht nicht richtig dargestellt, klicken Sie bitte [hier](#).

G-tec Positioning GmbH
Hallesche Straße 7a
06184 Kabelsketal
Tel.: 03460538360
info@g-tec-positioning.de
<https://www.g-tec-positioning.de/>

Geschäftsführer: Thomas Schlüter, Torsten Krebs
Register: Amtsgericht Stendal, HR B 21459
Tax ID: DE 297632916

Wenn Sie diese E-Mail (an: cgrobe@g-tec-positioning.de) nicht mehr empfangen möchten, können Sie diese [hier](#) kostenlos abbestellen.